



Japan.  
Hands-Free  
Travel



2022年4月～2023年3月



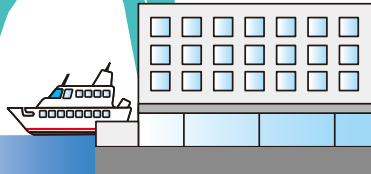
松山観光港  
↓↑  
道後温泉各旅館

手荷物配送サービス

# 道後温泉 手ぶら観光便



松山観光港



荷物を預けます

8:00～14:00

受け取り

15:30～18:00

旅館



道後温泉

受け取り

13:00～20:30

荷物を預けます

7:00～10:00

料金

1個 700円(1区間)

※1区間とは、松山観光港と各旅館間の片道を指します。

お取扱  
内容

■配送区間: 松山観光港⇄道後温泉各旅館

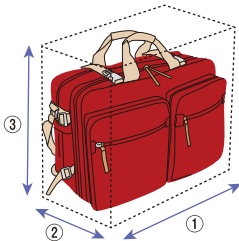
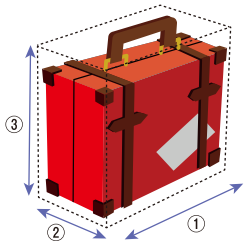
■受付: 道後温泉各旅館:フロント/松山観光港:一番カウンター

■引渡し: 道後温泉各旅館:フロント/松山観光港:一番カウンター

※受付時間を過ぎてからの荷物の受け渡しはできません。ご注意ください。

■配送可能なお荷物:

- ・旅行カバン
- ・スーツケース
- ・ボストンバッグ
- ・ダンボール箱



■荷物サイズ:

①タテ+②ヨコ+③高さ=200cm以内・重さ=15Kg以内

危険品、信書、貨幣、貴重品、壊れ物、及び観光利用以外の荷物はお取り扱いできません。  
最大損害賠償額は1万円です。

お取り扱い旅館名

- |             |             |
|-------------|-------------|
| 1 ふなや       | 9 道後御湯      |
| 2 道後山の手ホテル  | 10 道後館      |
| 3 大和屋本店     | 11 ホテルルナパーク |
| 4 花ゆづき      | 12 ホテル葛城    |
| 5 道後グランドホテル | 13 ホテル八千代   |
| 6 ホテル茶玻璃    | 14 ホテル古湧園 遥 |
| 7 道後プリンスホテル | 15 道後hakuro |
| 8 ホテル椿館     |             |

協力:瀬戸内・松山ツーリズム推進会議

瀬戸内海汽船 ISHIZAKI

松山海陸運送株式会社

〒791-8081 松山市高浜町5丁目(松山観光港ターミナル内)

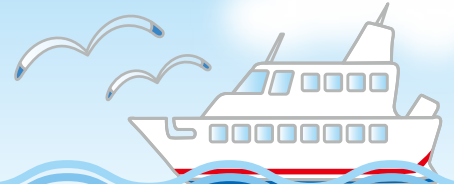
TEL.089-951-2606(高浜店)



Japan.  
Hands-Free  
Travel



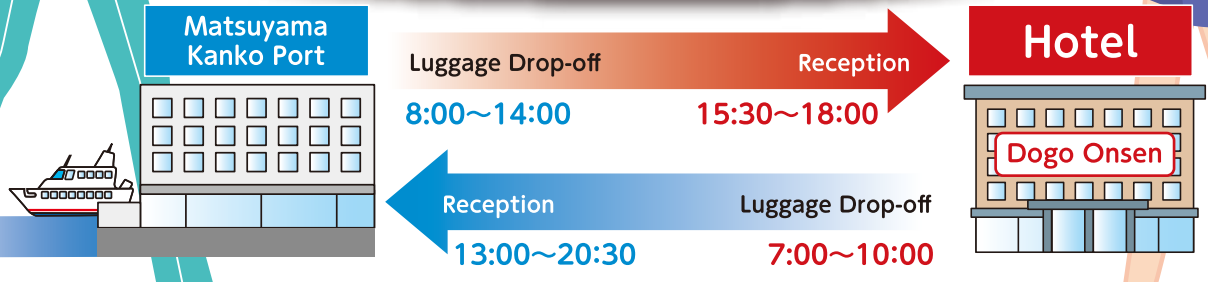
April 2022 to March 2023



Matsuyama Kanko Port  
⇕⇑  
Dogo Onsen Hotels

Luggage Delivery Service

# Dogo Onsen Hands-Free Travel



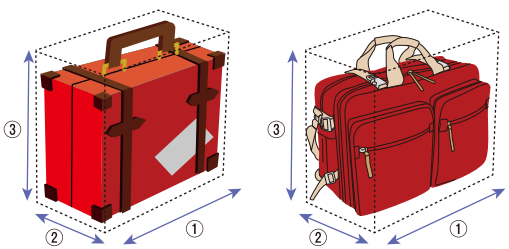
**Price** **700 yen/piece** (one-way)  
※1 "One-way" refers to one-way delivery between Matsuyama Kanko Port and your hotel.

**Details**

- **Delivery area:** Matsuyama Kanko Port ⇔ Dogo Onsen hotels
- **Reception:** Dogo Onsen hotels: Front desk Matsuyama Kanko Port: Counter No.1
- **Delivery:** Dogo Onsen hotels: Front desk Matsuyama Kanko Port: Counter No.1

※ Please be aware that luggage cannot be received or retrieved outside of reception hours.

- Available for the following types of luggage:
  - Travel bags
  - Suitcases
  - Boston (overnight) bags
  - Cardboard boxes



■ **Luggage sizes:** ① Length + ② Width + ③ Height = 200cm max. Weight = 15kg max.

Luggage containing dangerous items, personal letters, cash and other valuables, fragile items, and other items not for travel cannot be accepted. The maximum compensation for damages is 10,000yen.

**Participating Hotels**

- |                       |                          |
|-----------------------|--------------------------|
| 1 Funaya              | 9 Dogo-Miyu              |
| 2 Dogo Yamanote Hotel | 10 Dogo-Kan              |
| 3 Yamatoya Honten     | 11 Hotel Luna Park       |
| 4 Hanayuzuki          | 12 Hotel Katsuragi       |
| 5 Dogo Grand Hotel    | 13 Hotel Yachiyo         |
| 6 Hotel Chaharu       | 14 Hotel Kowakuen Haruka |
| 7 Dogo Prince Hotel   | 15 Dogo hakuro           |
| 8 Hotel Tsubakikan    |                          |

In cooperation with the Setouchi-Matsuyama Tourism Promotion Council  
**Setonaikaikisen Co., Ltd**  
**Ishizaki Kisen Co., Ltd**

**Matsuyama Kairiku Unso Co., Ltd.**  
5-chome, Takahamamachi, Matsuyama-shi 791-8081 (inside the Matsuyama Sightseeing Port Terminal)  
**TEL.089-951-2606** (Takahama Branch)